

KARTA GWARANCYJNA



NAZWA WYROBU: Głowica termostatyczna **DIAMOND**
TYP: ART.404

Odcinek reklamacyjny nr 1 krótki opis naprawy (wypełnia serwis techniczny)	Odcinek reklamacyjny nr 2 krótki opis naprawy (wypełnia serwis techniczny)	Odcinek reklamacyjny nr 3 krótki opis naprawy (wypełnia serwis techniczny)
Gwarancję przedłużono do dnia (pieczętka i podpis)	Gwarancję przedłużono do dnia (pieczętka i podpis)	Gwarancję przedłużono do dnia (pieczętka i podpis)

Kontrola jakości:
DATA SPRZEDAŻY:

..... 20..... r

PUNKT SPRZEDAŻY:

Oświadczam*), że głowica termostatyczna zakupiona w punkcie sprzedaży w dniu

..... 20.....r nie posiada widocznych uszkodzeń zewnętrznych.

Imię i nazwisko kupującego

adres

podpis

PODPIS I PIECZĄTKA SPRZEDAWCY

*) Oświadczenie stanowi integralną część karty gwarancyjnej.

GŁOWICA TERMOSTATYCZNA **DIAMOND** typ ART.404
zgodna z PN-EN 215

Instrukcja montażu, obsługi i nastawiania

Systemy ogrzewania
z termostatycznymi zaworami grzejnikowymi
DIAMOND

to GWARANCJA oszczędności ciepła i niższe rachunki

Zastosowanie

Głowicę termostatyczną **DIAMOND** stosuje się we wszystkich typach instalacji centralnego ogrzewania jako element sterujący pracą zaworów grzejnikowych. Automatykna regulacja temperatury pomieszczenia pozwala Użytkownikowi uzyskać indywidualny poziom (warunki) komfortu przy znacznej oszczędności energii cieplnej i tym samym redukcją kosztów ogrzewania.

Oferujemy Państwu głowicę termostatyczną **DIAMOND** typ ART.404



Ciecz znajdująca się w czujniku głowicy, przy zmianach temperatur w pomieszczeniu zmienia swoją objętość, powodując ruch sprężystego mieszka. Jego ruch przekazywany jest na grzybek zaworu.

Zmiana położenia grzybka względem gniazda zwiększa, zmniejsza lub zamyka przepływ gorącej wody przez grzejnik. Samoczynna regulacja przepływu wody grzewczej w zależności od temperatury powietrza w ogrzewanym pomieszczeniu zapewnia niepodważalne korzyści dla Użytkownika.

Zastosowanie w instalacji centralnego ogrzewania zestawu obejmującego głowicę termostatyczną wraz z grzejnikowym zaworem termostatycznym pozwala na:

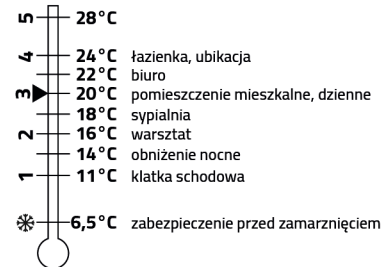
- > znaczne (do 25%) obniżenie kosztów ogrzewania
- > zwiększenie tzw. komfortu cieplnego
- > uniknięcie przegrzewania pomieszczeń
- > utrzymanie stałej, żądanej temperatury w ogrzewanym pomieszczeniu, niezależnie od zmian temperatury na zewnątrz budynku.
- > wykorzystanie "darmowego" ciepła oddawanego przez oświetlenie, urządzenia elektryczne, promieniowanie słoneczne i nas samych.

Parametry techniczne głowicy **DIAMOND** typ ART.404

Najniższe nastawienie wartości zadanej	6,5°C
Zakres nastawy temperatury (w otoczeniu głowicy)	6,5°C do 28°C
Maksymalna temperatura wody grzewczej	120°C
Histeresa (czułość)	≤1 K
Temperatura transportu	-15°C do 60°C

Nastawa temperatury

Poszczególnym nastawom głowicy termostatycznej **DIAMOND** typ ART.404 odpowiadają następujące temperatury w pomieszczeniu:



Z wieloletnich doświadczeń wiadomo, że utrzymanie powyższych temperatur w poszczególnych pomieszczeniach stanowi rozsądny kompromis pomiędzy komfortem cieplnym a oszczędnością energii. Obracając pokrętkę głowicy, ustawiamy punkt na skali, odpowiadający żądanej temperaturze, na wprost wskaźnika. Po ok. 1 godz. sprawdzamy temperaturę w reprezentatywnym miejscu pomieszczenia, posługując się termometrem pokojowym. Jeżeli temperatura różni się nieco od nastawionej na skali, należy odpowiednio skorygować nastawę (tj. stopniowo zwiększyć lub zmniejszyć nastawę i skontrolować temperaturę w pomieszczeniu).

Należy pamiętać, że:

Obracanie w kierunku przeciwnym do ruchu wskazówek zegara zwiększa temperaturę pomieszczenia. Obracanie w kierunku zgodnym z ruchem wskazówek zegara zmniejsza wartość temperatury w ogrzewanym pomieszczeniu.

Zabezpieczenie przed zamarznięciem (max. w prawo) - jeżeli mają Państwo zamiar opuścić zimą mieszkanie na dłuższy czas, to należy głowicę termostatyczną obrócić aż do położenia zabezpieczającego przed zamarznięciem - ozn. ***Nastawa*** gwarantuje, że przy działającym systemie ogrzewania, temperatura w pomieszczeniach nie spadnie poniżej 5°C, a tym samym instalacja zabezpieczona będzie przed zamarznięciem. Zaleca się stosowanie tej nastawy również w przypadku niekorzystania z pomieszczenia.

Prawidłowe wietrzenie

Termostat reaguje szybko na dopływające powietrze. Zalecane jest wietrzenie krótkie i intensywne. Jeżeli istnieje potrzeba dłuższego wietrzenia, należy przekręcić pokrętkę głowicy termostatycznej w prawo do oporu.

Wskazówki montażowe

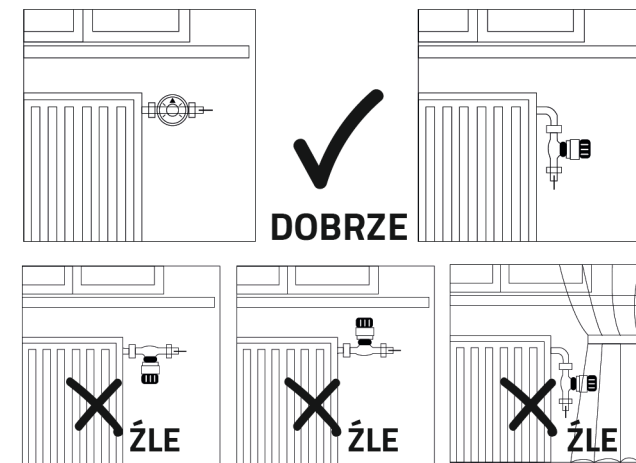
Należy pamiętać, że:

- > położenie głowicy musi być względnie poziome (uwaga montażowa)
- > nie należy narażać głowicy na działanie promieni słonecznych lub innych źródeł ciepła
- > nie należy zakrywać głowicy przez zasłony, zabudowy, meble itp. gdyż wówczas tworzy się strefa spiętrzenia ciepła, w której termostat nie może wyczuwać reprezentatywnej temperatury pomieszczenia, a tym samym nie jest w stanie dokonywać prawidłowej regulacji.
- > po sezonie grzewczym zaleca się nastawić pokrętkę głowicy pozycję "5"
- > głowicę można czyścić letnią wodą z łagodnymi środkami czyszczącymi używanymi w gospodarstwie domowym.

Na głowicę termostatyczną **DIAMOND**
typ ART.404
udzielamy 5 LAT GWARANCJI

Warunki gwarancji.

1. Producent udziela nabywcy gwarancji na okres 5 lat od daty sprzedaży.
2. Wady ujawnione w okresie gwarancji będą usuwane bezpłatnie w terminie do 14 dni roboczych od daty ich zgłoszenia
3. Zgłoszone wady lub uszkodzenia przyjmowane są przez Serwis Techniczny P.P.H.U. DIAMOND sp. z o.o.
4. W celu dokonania naprawy gwarancyjnej należy wadliwy wyrób dostarczyć do Serwisu Technicznego z opisem powodu reklamacji oraz kopią dowodu zakupu posiadającą pieczęć placówki, gdzie dokonano zakupu i wyraźnie zaznaczoną datą zakupu.
5. Gwarancja nie obejmuje części, które ulegają naturalnemu zużyciu w okresie eksploatacji, wad powstałych w wyniku nieprawidłowego montażu i użytkowania, wad noszących ślady uszkodzeń mechanicznych, technicznych lub śladu ingerencji użytkownika.
6. Nabywca traci wszelkie uprawnienia wynikające z gwarancji w przypadku:
 - zgubienia lub zniszczenia karty gwarancyjnej;
 - dokonywania samowolnych napraw, demontażu;
 - niewłaściwego lub niezgodnego z instrukcją użytkowania.



Wybrane sposoby montażu głowicy termostatycznej dobre i złe



Dziękujemy, że wybrali Państwo produkt ze znakiem naszej firmy. Mamy nadzieję, że zakupiony wyrób będzie Państwu służył przez wiele lat. Wierzymy, że towarzyszy z znakiem DIAMOND spełnią Państwa oczekiwania.

PRZEDSIĘBIORSTWO PRODUKCYJNO-HANDLOWO-USŁUGOWE

30-858 Kraków, ul. Półhanki 62B

Serwis techniczny:

Tel.: +48 12 442 00 59

Fax: +48 12 378 35 66

e-mail. serwis@diamond.pl; www.diamond.pl